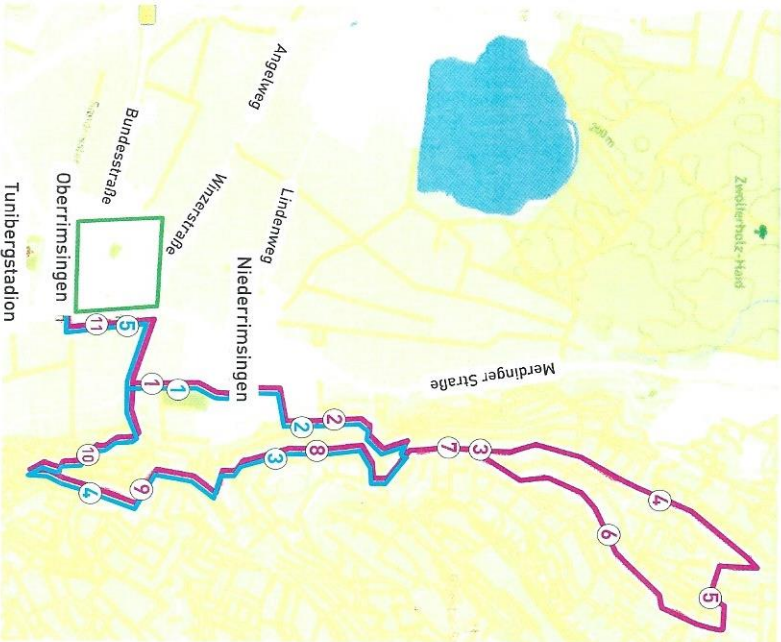


# STRECKENPLAN



- Hauptlauf**
- Walking - Jedermann**
- Schülerlauf**



SV Oberriemsingen




Gemeinde Oberriemsingen



Stadt Breisach

**WIR DANKEN UNSEREN PARTNERN + SPONSOREN**

**THOMAN**  
 Thoman Biegemaschinen  
 Milteneimatten 1  
 79206 Breisach-Oberriemsingen  
 Tel. 07664/402858-0  
 Fax 07664/402858-99  
 www.thoman.de

**TECHNISCHES KNOW-HOW AM PULS DER ZEIT**  
  
**MENNER**  
 SEIT ÜBER 60 JAHREN SPEZIALISIERT AUF  
 KABEL-PLASTER-LEITUNGSTIFTBAU  
 www.menner-technik.de  
 Am Sportplatz 2 79206 Breisach Tel. 07664/513 99-90 info@menner-technik.de

der Winzergenossenschaft Oberriemsingen  
**Weinhof**  
**Wein- & Sektverkauf**  
 Ch. u. K. Zeller  
 Bundesstraße 31 · 79206 Oberriemsingen  
 Tel. 07664/5855 · Fax 07664/403912

**Dieter Dockweiler**  
 Am Sportplatz 26  
 79206 Breisach-Oberriemsingen  
 Telefon: 0 76 64 / 29 07  
 Telefax: 0 76 64 / 23 30  
 Handy: 01 71 / 7 64 52 52  
 e-mail: [ndiegestracht-dockweiler@t-online.de](mailto:ndiegestracht-dockweiler@t-online.de)  
 Internet: [www.ndiegestracht-dockweiler.de](http://www.ndiegestracht-dockweiler.de)  
 seit 1975  
**Malergeschäfte**

## START UND ZIEL / UMKLEIDEN-DUSCHEN / SIEGEREHRUNG / PARTY / SPIELPLATZ

Franziskanerhalle Oberriemsingen (Birkenweg). Die Siegerehrung der Schülerläufe findet unmittelbar nach dem Start des Hauptlaufes statt.

## STARTNUMMERNANGABE / WETTKAMPFBÜRO

Grundschule Oberriemsingen (Birkenweg). Das Wettkampfbüro ist am Veranstaltungstag ab 8.30 Uhr besetzt.

## ZEITPLAN / WETTBEWERBE

- 10.00 Uhr Lauf der Jüngsten (1 Runde à 550m), Jahrgang 2016 und jünger
- 10.15 Uhr Schülerlauf 1 (2 Runden à 550m) 1. – 4. Klasse, Jahrgang 2012 - 2015
- 10.30 Uhr Schülerlauf 2 (4 Runden à 550m) 5. – 10. Klasse, Jahrgang 2005 - 2011
- 11.00 Uhr Hauptlauf 11,5km, Zielschluss 12.45 Uhr
- 11.00 Uhr Nordic Walking 5,5km, Zielschluss 12.45 Uhr

## ANMELDUNG

Anmeldungen können ab sofort unter Angabe von Name, Adresse, Geburtsdatum, Wettbewerb und Verein/Gruppe an diese E-Mail geschickt werden:

Rimsinger-Tuniberg-Panoramalauf @ outlook.de

Info unter Tel. 015774498982 Friedrich Ott oder 01716938680 Christoph Drescher

## NACHMELDUNGEN

Sind bis 30 min. vor Start gegen eine zusätzliche Gebühr von 2 € im Wettkampfbüro möglich.

Anmeldeschluss: Donnerstag 20.10.2022 (24Uhr). Bei Nichtteilnahme am Lauf besteht kein Anspruch auf Rückzahlung des bezahlten Startgeldes.

## ERGEBNISLISTEN

Hauptlauf Online bei Raceresult (Chipsystem).

## STARTGEBÜHREN

Hauptlauf	12 €	Schülerlauf	6 €
Hauptlauf Jugendliche	6 €	Lauf der Jüngsten	frei
Nordic Walking	6 €		

## AUSZEICHNUNGEN / PREISE

Alle Bambini / Kindergartenkinder erhalten ein T-Shirt und eine Urkunde. In den weiteren Schüler-Wettbewerben erhalten die 3 schnellsten jeder Altersklasse bei der Siegerehrung eine Urkunde und einen Sachpreis.

Die Siegerehrung der Schülerwettbewerbe wird von der 800 m Olympiasiegerin (München) und Ex-Weltrekordlerin Hildegard Falck vorgenommen.

Urkunde und Sachpreis für die Siegerin/ den Hauptläufer in den jeweiligen Altersklassen. Sachpreise für die grösste teilnehmende Betriebs-Freizeitgruppe / Verein (Teamname bitte identisch eingeben). Alle weiteren Urkunden stehen am darauffolgenden Tag im Internet zum Download bereit.



## GELDPREISE FÜR DEN(DIE) SIEGER(IN) DES HAUPTLAUFES:

1. Platz Damen / Herren je 150 €, sowie Gutschein über 1 Paar Laufschuhe, gesponsort von der Firma Drescher Running Outdoor
2. Platz Damen / Herren je 100 €
3. Platz Damen / Herren je 50 €

Jedel(r) Teilnehmer(in) erhält bei der Startnummernausgabe von der Firma Drescher Running Outdoor einen Gutschein über 20 €.

Preis für den(die) schnellste(n) Oberriemsinger(in).

## HAFTUNGSAUSSCHLUSS

Die Teilnahme findet auf eigene Gefahr statt. Der Veranstalter übernimmt keine Haftung für Unfälle, Diebstahl und sonstige Schäden. Versicherung ist Sache des Teilnehmers.

Die Veranstaltung richtet sich nach der geltenden Corona-Verordnung des Landes Baden-Württemberg.

## WIR DANKEN UNSEREN PARTNERN + SPONSOREN

### KONZMANN GEBÄUDETECHNIK

Konzmann Gebäudetechnik GmbH  
Niederlassung Breisach  
T. +49 (0)7664 1044  
Am Sportplatz 6  
79206 Breisach - Oberriemsingen  
[www.konzmann.de](http://www.konzmann.de)

### ELEKTRO GEPPERT

Der Spezialist für:  
Elektrotechnische Anlagen **Ihr Team!**  
Hafenstraße 26 · 79206 Breisach  
Tel. 0 76 67 / 69 48 · Fax 0 76 67 / 66 95  
[www.elektro-geppert.de](http://www.elektro-geppert.de)



Oberrhein-Handels-Union  
GmbH & Co. KG

Niederlassung Süd - Waldstr. 35  
76206 Breisach - Tel: 07667/90640

Wir sind Systempartner für  
Bauprodukte, Verwertung und Transport!

[www.ohu-iffesheim.de](http://www.ohu-iffesheim.de)

### TIEF + STRASSENBAU

# Joos

[www.joos-gruppe.de](http://www.joos-gruppe.de)  
79258 Hartheim ☎ 07633/4007-0



Weil's um mehr als Geld geht.  
Sparkasse  
Staufen-Breisach

# RIMSINGER TUNIBERG- PANORAMALAUFL

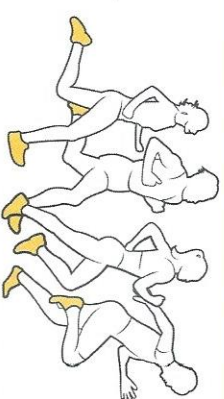
## Am Sonntag 23. Oktober 2022 Veranstalter: SV Oberriemsingen

### STRECKE

Länge 11,5 km, ca. 160 Hm. Die reizvolle Strecke bietet einen grossartigen Rundblick über die Oberrheinische Tiefebene. Sie führt zunächst durch die idyllischen Winzerdörfer Oberriemsingen und Niederrimsingen hinauf zum Attilafelsen.

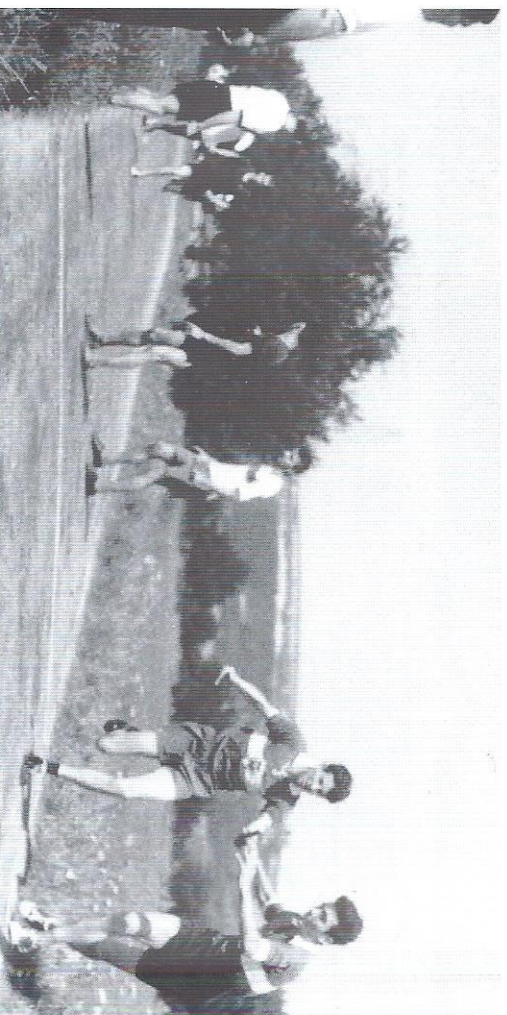
Von dort geht es auf dem Westkamm des Tunibergs weiter bis kurz vor den Ort Merdingen, von wo dann auf dem Rückweg die Stadt Freiburg und der Schwarzwald sichtbar sind. Im letzten Teil der Strecke geht es dann durch die Rimsinger Reben, wobei sich immer wieder grandiose Landschaftsbilder auf tun.

Die Walking Strecke mit einer Länge von 5,5 km zweigt nach ca. 3 km beim Attilafelsen vom Hauptlauf ab und führt von dort durch die Weinberge zurück zum Startpunkt. Die Schütlerläufe finden auf einem ca. 550 m langen Rundkurs mit Start und Ziel bei der Grundschule/Franziskanerhalle statt.



## DRESCHER RUNNING OUTDOOR

FREIBURG LÖRRACH



Archivbild von 1961: Staffellauf in Oberriemsingen