



Merzhauser Str. 4, 79112 Freiburg i.Br.

ö.b.v. Sachverständiger:

Jörg Kramer

Tel.: 0761 / 15 15 68-16
Mobil: 0160 / 70 31 838
E-Mail: joerg.kramer@taberg-isb.de

Projektleiter:

Toni Isele

Tel.: 0761 / 15 15 68-12
Mobil: 0170 / 63 97 695
E-Mail: toni.isele@taberg-isb.de

Ingenieur- und Sachverständigenbüro GmbH & Co.KG
 Merzhauser Straße 4 Telefon 0761/151568-0
 D- 79100 Freiburg Telefax 0761/151568-10

Seite 1 **Beweissicherungsverfahren**

Datum: 2012
 Foto-Nr.: 214-241
 Straße/Haus-Nr./Stockwerk: -St. 25
 Eigentümer: _____
 Mieter: _____
 Bearbeiter: Ma, Vo

EG: Küche: Haarrisse an Verklebung der Wandplatten, Tür zum Wintergarten, rechts; (214); Haarriss, nord-östl. Ecke zum Flur, durchgehend, (215); (216); (217); Tür zange umlaufend, Tür zum Bad, Bsp. (218); Ostwand; nord-östl. Ecke, Eckenriss, (219); reparierter SR, an Kamin u. Wand, l: 0,80m sichtbar, (220); VR, HR, links oberhalb Kamin, durchgehend, l: 1,00m, (221); SR, oberhalb Kamin, l: 0,30m, Haarriss, (222); Abriss Tür zange, umlaufend, Bsp. (223); Tür zum Flur; Abriss Tür zange, umlaufend, Tür Abschl.Kammer (224); VR, zwischen Decke und Wand, l: 0,20m, Südwand, (225); Kantriss, Süd, Westwand, l: 0,20m, weitergehend wie kurze bis Wandfliese, l: 0,90m, (226); (227); Abriss Tür zange, Westwand, Bsp. (228); Bad: Decke; Bretterverschand, Fußboden: gefliest; Bad: in Bauphase; Flur: oberhalb Küchentür, VR, l: 0,50m, ausgebessert; SR, l: 0,20m, ausgebessert; HR, l: 1,00m, ausgebessert, (229); (230); Kantriss, rechts von Tür zur Küche, l: 2,00m, (231); SR, links oberhalb Tür zum Wohnzimmer, l: 0,80m, (232); VR links von Tür zum Wohnzimmer, l: 2,00m, (233); HR, oberhalb Tür zum Wohnzimmer, l: 0,20m, (234); VR, rechts von Tür zum Wohnzimmer, l: 0,10m, (235); VR, durchgehend, l: 2,10m, (236); (237); Übersicht Holzverkleidung an Treppe: (238); Decke, über tapizierte Risse in Decke, nahe Rauchmelder, (239); l: 1,25, + l: 0,70; DR, oberhalb Tür zur Küche, (240); l: 0,10m; Fußboden: 4x Fliese gerisse, (241)

Allgemeine Information zum Gebäude:
(Baujahr, Baumaterial, Unterkeller, etc.)

Skizze Rückseite: ja nein **Unterschrift:** _____
 (Seite 1-5) Eigentümer/ Mieter

Abkürzungen: o.B. = ohne Befund AF = Außenfassade ll. = links re. = rechts EG = Erdgeschoss OG = Obergeschoss TH = Treppenhaus TG = Tiefgarage
 o.V. = ohne Veränderung VR = Vertikalriss HR = Horizontalriss SR = Schrägriss DR = Deckenriss l = Risslänge [m] w = Rissweite [mm]

BWS Stuttgart - Ur-BWS Gebäude



2013 | - Flur | Bild 0003

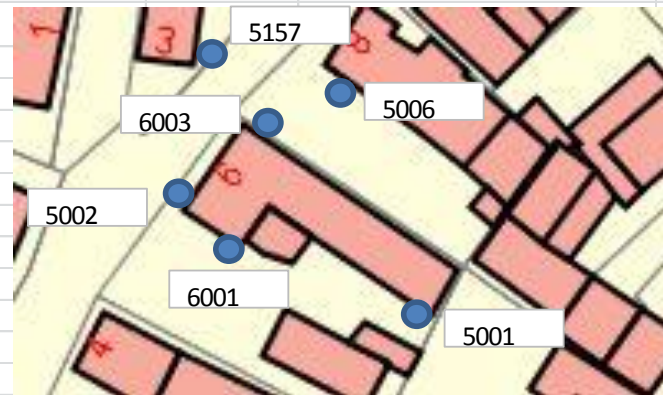


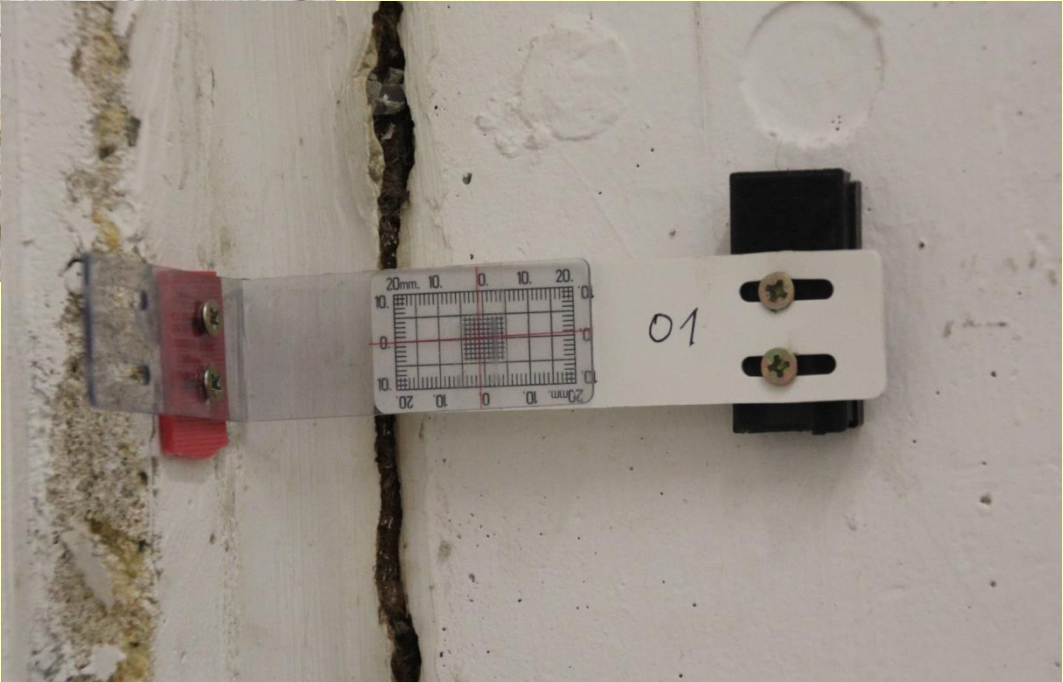
2013 | - Flur | Bild 0004





Punkt-Nr. Intern	Urmessung		1. Kontrollmessung am 3.12.2012	
	Höhen	Höhen	Differenzen zur Urmessung	Differenzen zur letzten Messung
	Z [m]	Z [m]	dZ [mm]	dZ [mm]
5001	123,524	123,524	0	0
6001	123,128	123,128	0	0
5002	122,876	122,875	-1	-1
6003	123,177	123,176	-1	-1
5157	122,824	122,823	-1	-1
5006	122,883	122,883	0	0





Rissmonitoring

Projekt:
Einbauort:
Bearbeiter:

— Erste Ablesung am 20.08.2013
— Aktuelle Ablesung

